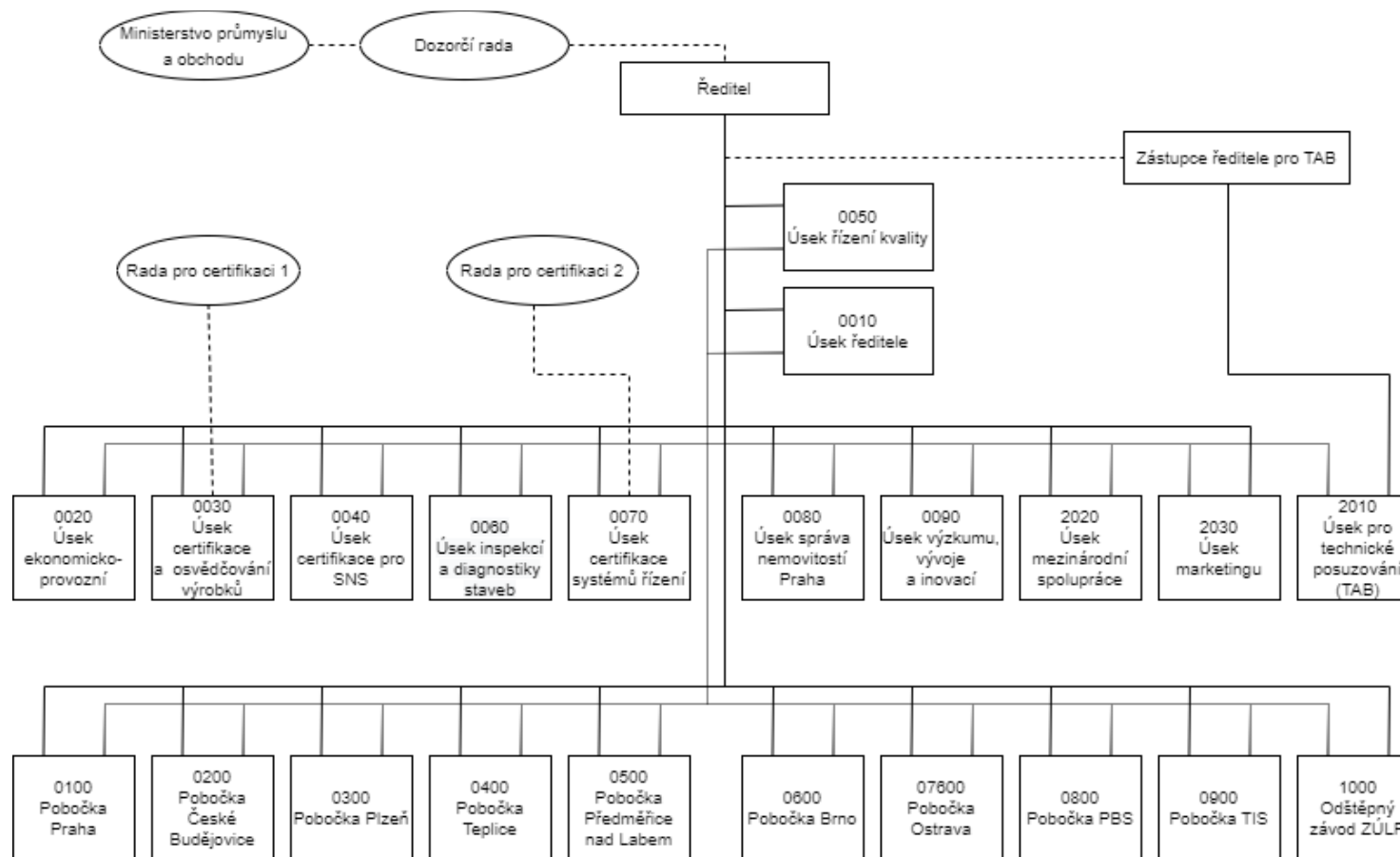


## Organizační schéma podniku



- přímé řízení
- řízení kvality
- dohled nad výkonem činností ve smyslu právních a normativních předpisů

- SNS - Společnosti nezávislých států
- PBS - Požární bezpečnost staveb
- TIS - Technicko-inženýrské služby
- TAB - Subjekt pro technické posuzování (Technical Assessment Body)
- ZÚLP - Zkušební ústav lehkého průmyslu