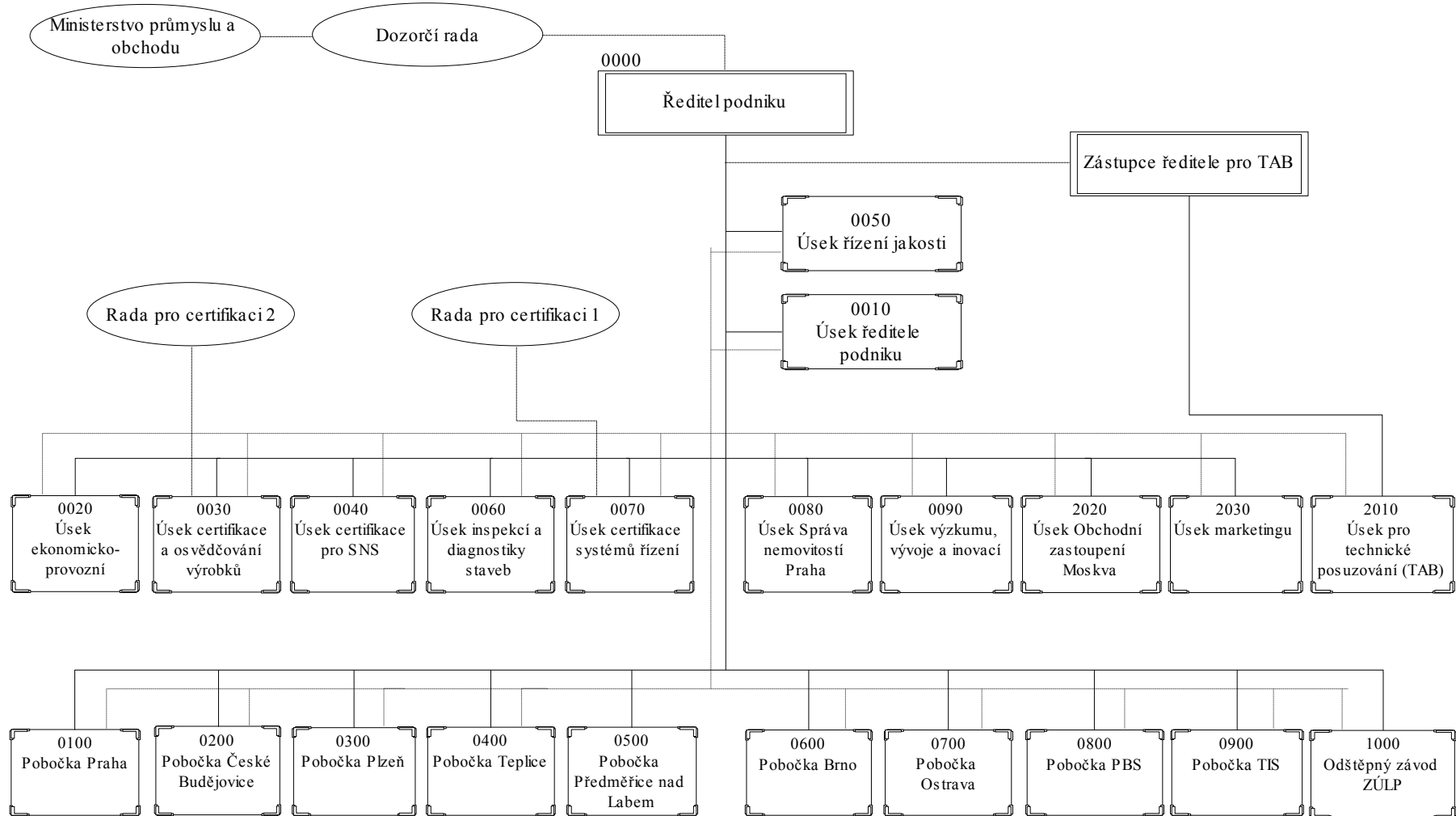


Organizační schéma podniku



_____	přímé řízení
_____	řízení kvality
_____	dohled nad výkonem činností ve smyslu právních a normativních předpisů

SNS - Společenství nezávislých států
PBS - Požární bezpečnost staveb
TIS - Technicko-inženýrské služby
TAB - Subjekt pro technické posuzování (Technical Assessment Body)
ZÚLP - Zkušební ústav lehkého průmyslu